

Tensione di funzionamento 220 / 240 V AC 50Hz

Max 9W
--------

Class II. Apparecchio nel quale la protezione contro la scossa elettrica non si basa unicamente sull'isolamento principale ma anche sulle misure supplementari di sicurezza costituite dal doppio isolamento o dall'isolamento rinforzato.
--

IP20
Indice di protezione IP 20. Protezione contro l'ingresso di corpi solidi di Ø 12 mm. Nessuna protezione contro la pioggia. Marcatura non prevista sull'apparecchio.

ATTENZIONE! L'apparecchio non deve essere smaltito come rifiuto urbano. Deve essere soggetto a raccolta separata per evitare danni all'ambiente. Nel rispetto della Direttiva 2012/19/UE e delle Leggi nazionali adottate pursuant to this Directive on the disposal of waste at the end of the life cycle of the product, any violation is sanctioned by law. Please inform yourself about the local separate collection system for electrical and electronic products.
--

Caractéristiques techniques:

Potenza
---------

Installazione, manutenzione dell'apparecchio e/o sostituzione delle lampadine/sorgenti Led. Prima di qualsiasi operazione estrarre sempre la spina dalla presa di corrente o togliere l'alimentazione generale dell'impianto elettrico. Nel caso di installazione di sospensioni/appliche rivolgersi sempre a personale qualificato.
--

IP20
Le part que conducono corrente non devono entrare in contatto con l'umidità. Le superfici quali paralumi, vetri, riflettori e coperture possono essere pulite con un panno morbido senza detersivo. Proteggere la lampada dall'umidità durante l'uso.

ATTENZIONE! L'apparecchio non deve essere smaltito come rifiuto urbano. Deve essere soggetto a raccolta separata per evitare danni all'ambiente. Nel rispetto della Direttiva 2012/19/UE e delle Leggi nazionali adottate pursuant to this Directive on the disposal of waste at the end of the life cycle of the product, any violation is sanctioned by law. Please inform yourself about the local separate collection system for electrical and electronic products.
--

Operating voltage 220 / 240 V AC 50Hz

Max 9W
--------

Class II. A luminaire in which protection against electric shock relies not just on basic insulation, but where additional safety precautions such as double insulation or reinforced insulation are provided.
--

IP20
Protection level IP 20. Protection is provided against rain. No indications are provided on the luminaire.

ATTENTION The product cannot be disposed as unsorted municipal waste. It must be collected separately to prevent negative environmental impacts. In accordance with the procedures of Directive 2012/19/UE and relevant national laws and regulations adopted pursuant to this Directive on the disposal of waste at the end of the life cycle of the product, any violation is sanctioned by law. Please inform yourself about the local separate collection system for electrical and electronic products.
--

Technische daten:

Leistung
----------

Max 9W
--------

IP20
Schutzart IP 20. Schutz gegen Feuchtigkeit schützen. Das Gerät darf nicht als unsortierter Stiebschutzabfall entsorgt werden. Zum Schutz der Umwelt muss es getrennt einer Sammelstelle abgegeben werden. Gemäß der Richtlinie 2012/19/UE und den entsprechenden nationalen Gesetzen über die Entsorgung von Abfällen ist die Nichtbehandlung strafbar. Bitte informieren Sie sich über die örtlichen Sammelstellen für Elektroprodukte und elektronische Geräte.

ATTENTION L'appareil ne doit pas être éliminé comme simple déchet urbain mais conformément à la collecte sélective pour garantir la protection de l'environnement. Conformément à la Directive 2012/19/UE et aux dispositions légales qui la transposent pour ce qui touche à l'élimination du produit au terme de sa durée de vie, les contrevenants aux dispositions en vigueur sont passibles des sanctions prévues par la loi. Veuillez vous informer du système local de séparation des déchets électriques et électroniques.
--

Tension 220 / 240 V AC 50Hz

Max 9W
--------

Class II. Appareil dans lequel la protection contre la décharge électrique ne se base pas uniquement sur l'isolation principale mais aussi sur les mesures supplémentaires de sécurité constituées par une double isolation renforcée.
--

IP20
Index de protection IP 20. Protection contre l'entrée de corps solides de Ø ≥ 12 mm. Il n'y a aucune protection contre la pluie. Marquage non prévu sur l'appareil.

ATTENTION L'appareil ne doit pas être éliminé comme simple déchet urbain mais conformément à la collecte sélective pour garantir la protection de l'environnement. Conformément à la Directive 2012/19/UE et aux dispositions légales qui la transposent pour ce qui touche à l'élimination du produit au terme de sa durée de vie, les contrevenants aux dispositions en vigueur sont passibles des sanctions prévues par la loi. Veuillez vous informer du système local de séparation des déchets électriques et électroniques.
--

Caractéristiques techniques:

Puissance
-----------

Max 9W
--------

IP20
Les parties qui conduisent le courant électrique ne doivent jamais entrer en contact avec l'humidité. Les surfaces et couvertures peuvent être nettoyées avec un tissu souple sans détergent. Protéger l'appareil contre l'humidité pendant son utilisation.

ATTENTION L'appareil ne doit pas être éliminé comme simple déchet urbain mais conformément à la collecte sélective pour garantir la protection de l'environnement. Conformément à la Directive 2012/19/UE et aux dispositions légales qui la transposent pour ce qui touche à l'élimination du produit au terme de sa durée de vie, les contrevenants aux dispositions en vigueur sont passibles des sanctions prévues par la loi. Veuillez vous informer du système local de séparation des déchets électriques et électroniques.
--

## Rotaliana



Light Source	MID POWER LED
Power	9 Watt
Kelvin	2.700
Kelvin tunable white	2.200 - 4.000
Dimmer	push button
Lumen	700
CRI	90



Light Source	MID POWER LED
Power	9 Watt
Kelvin	2.700
Kelvin tunable white	2.200 - 4.000
Dimmer	push button
Lumen	700
CRI	90



Made in Italy

## String design: Dante Donegani & Giovanni Lauda

Technische daten:

Betriebsspannung 220 / 240 V AC 50Hz

Max 9W
--------

IP20
Schutzart IP 20. Schutz gegen Regenwasser.

IP20
das Eindringen fester Körper Ø12 mm. Kein Schutz gegen Feuchtigkeit schützen. Das Gerät darf nicht als unsortierter Stiebschutzabfall entsorgt werden. Zum Schutz der Umwelt muss es getrennt einer Sammelstelle abgegeben werden. Gemäß der Richtlinie 2012/19/UE und den entsprechenden nationalen Gesetzen über die Entsorgung von Abfällen ist die Nichtbehandlung strafbar. Bitte informieren Sie sich über die örtlichen Sammelstellen für Elektroprodukte und elektronische Geräte.

ATTENTION L'appareil ne doit pas être éliminé comme simple déchet urbain mais conformément à la collecte sélective pour garantir la protection de l'environnement. Conformément à la Directive 2012/19/UE et aux dispositions légales qui la transposent pour ce qui touche à l'élimination du produit au terme de sa durée de vie, les contrevenants aux dispositions en vigueur sont passibles des sanctions prévues par la loi. Veuillez vous informer du système local de séparation des déchets électriques et électroniques.
--



Light Source	MID POWER LED
Power	9 Watt
Kelvin	2.700
Kelvin tunable white	2.200 - 4.000
Dimmer	push button
Lumen	700
CRI	90



Light Source	MID POWER LED
Power	9 Watt
Kelvin	2.700
Kelvin tunable white	2.200 - 4.000
Dimmer	push button
Lumen	700
CRI	90



String

cod: F1, T1, W1

1 - Seguire attentamente le Istruzioni di montaggio e d'uso per garantire un funzionamento corretto e sicuro dell'apparecchio.

2 - Conservare le Istruzioni per future necessità. Per eventuali problemi contattare il rivenditore.

3 - Il prodotto non deve essere modificato. Qualsiasi modifica annulla le approvazioni di sicurezza e può rendere pericoloso l'apparecchio.

4 - Rotaliana declina ogni responsabilità per danni causati a cose o a persone da un non corretto uso dell'apparecchio.

5 - Fare riferimento al sito web [www.rotaliana.it](http://www.rotaliana.it) per le Istruzioni di sostituzione degli alimentatori, delle sorgenti luminose e disassemblaggio a fine vita del prodotto.

6 - Questo prodotto contiene una sorgente luminosa di classe energetica F.

1 - Follow carefully the assembly and use instructions to guarantee a correct and safe function of the luminaire.

2 - Keep the Instructions for future needs. For any problems, get in touch with your supplier.

3 - The product must not be modified. Any change will nullify the safety guarantees and may make the luminaire dangerous.

4 - Rotaliana declines all responsibility for damage caused to things or persons by any improper use of the luminaire.

5 - Refer to the website [www.rotaliana.it](http://www.rotaliana.it) for instruction on how to replace the power packs, the light sources, and on how to disassemble the product at the end of its lifecycle.

6 - This product contains an energy class F light source.

1 - Suivre soigneusement les instructions de montage et utilisation pour garantir un correct et sur fonctionnement de l'appareil.

2 - Garder les instructions pour des futures nécessités. Pour tous problèmes, contacter le revendeur.

3 - Le produit ne doit pas être modifié. Toute modification annule les approbations de sécurité et pt rendre dangereux l'appareil.

4 - Rotaliana decline toute responsabilité pour les dégats causes choses ou personnes this une incorrecte utilisation de l'appareil.

5 - Reportez-vous au site la toile [www.rotaliana.it](http://www.rotaliana.it) pour les Instructions de substitution des alimentateurs, des sources lumineuses et pour le démontage du produit en fin de vie.

6 - Ce produit contient une source lumineuse de classe energetique F.

1 - Bitte lesen Si e die Montage-und Gebrauchsanleitungen aufmerksam, um eine richtige und gefahrlose Arbeitsweise der Leuchte zu gewährleisten.

2 - Bewahren Si e die Anweisungen für zukünftige Notfälle auf.

3 - Das Produkt darf nicht verändert werden. Jede Änderung annulliert die Stcherheitsbestimmungen und könnte zu einer Gefährdungdurch die Leuchte führen.

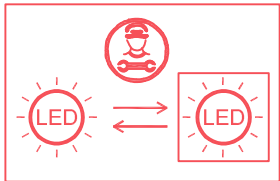
4 - Rotaliana it nicht führ Schäden verantwortlich, die dutch Dritte bei unsachgemäßBen Anwendung der Leuchte verursacht werden.

5 - Für die anleitungen bezüglich des austausches der netzteile und der lichtquellen demontage am ende der lebensdauer des produkts konsultieren sie bitte die website [www.rotaliana.it](http://www.rotaliana.it).

6 - Dieses produkt enthält elne lichtquelle der energiekategorie F.

Rotaliana srl  
via Trento 115 - 117  
38017 Mezzolombardo  
Trento, Italia

T. +39 0461 602376  
[info@rotaliana.it](mailto:info@rotaliana.it)  
[rotaliana.it](http://rotaliana.it)

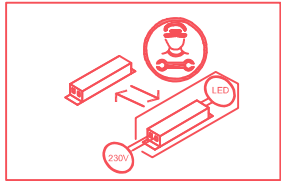


IT - LED sostituibile solo da personale specializzato.

EN - Replaceable (LED only) light source by a professional.

DE - Durch einem Fachmann austauschbare Lichtquelle (nur LED).

FR - Source de lumière remplaçable (LED) par un professionnel.



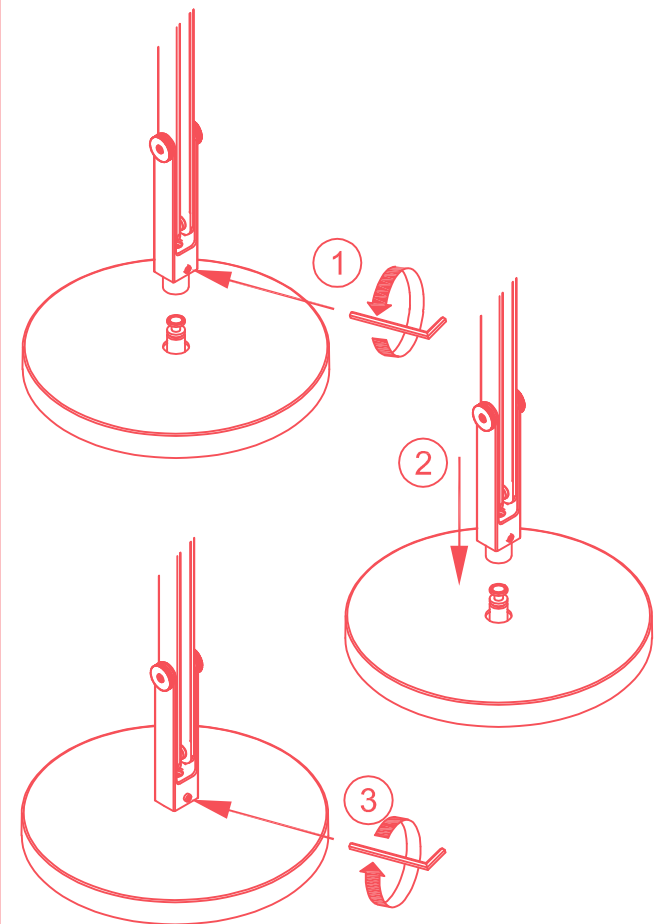
IT - Driver sostituibile solo da personale specializzato.

EN - Replaceable control gear by a professional.

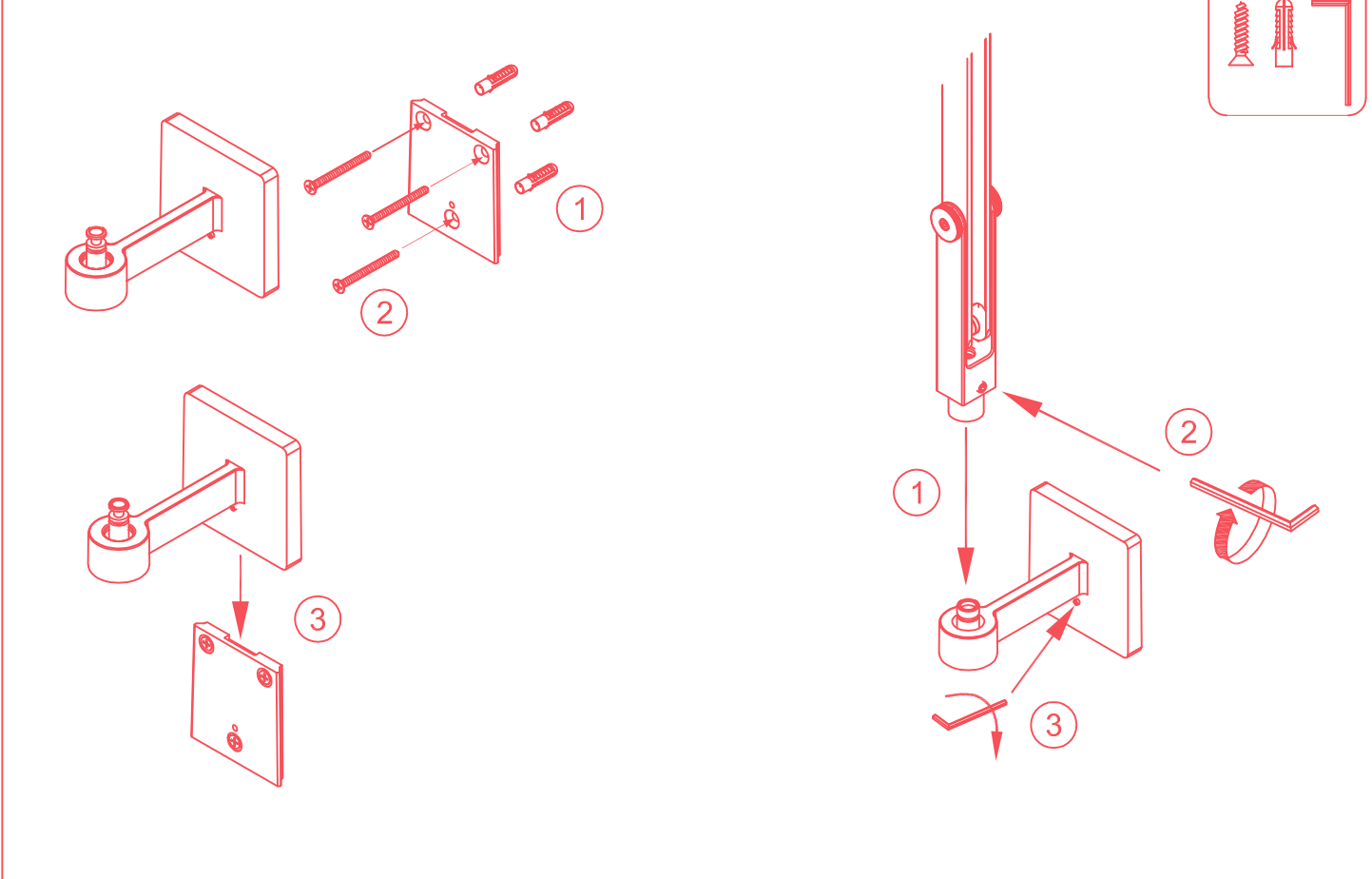
DE - Durch einen Fachmann austauschbares Vorschaltgerät.

FR - Équipement de contrôle remplaçable par un professionnel.

## STRING F1 - T1



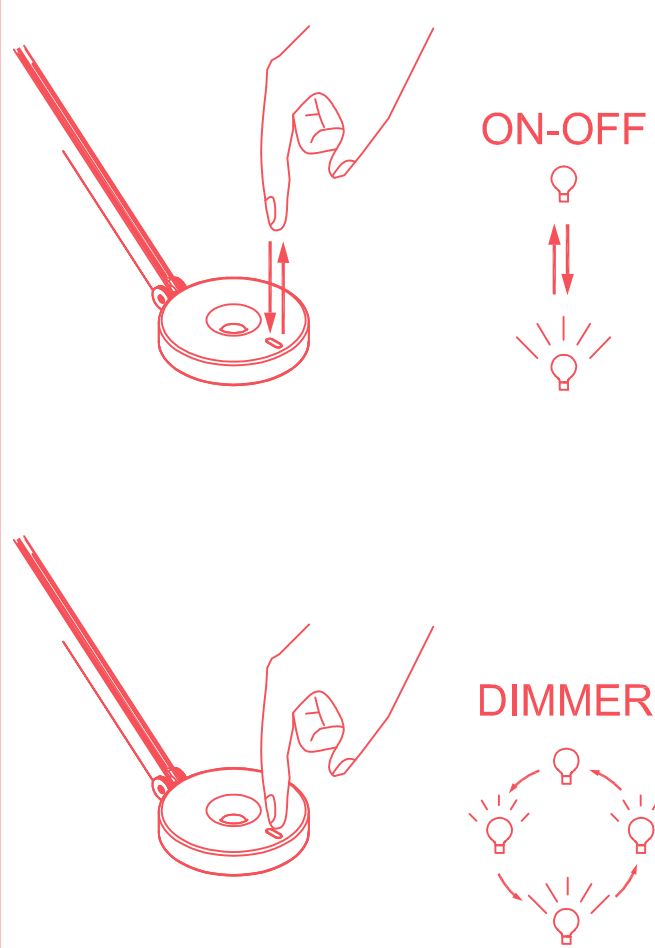
## STRING W1



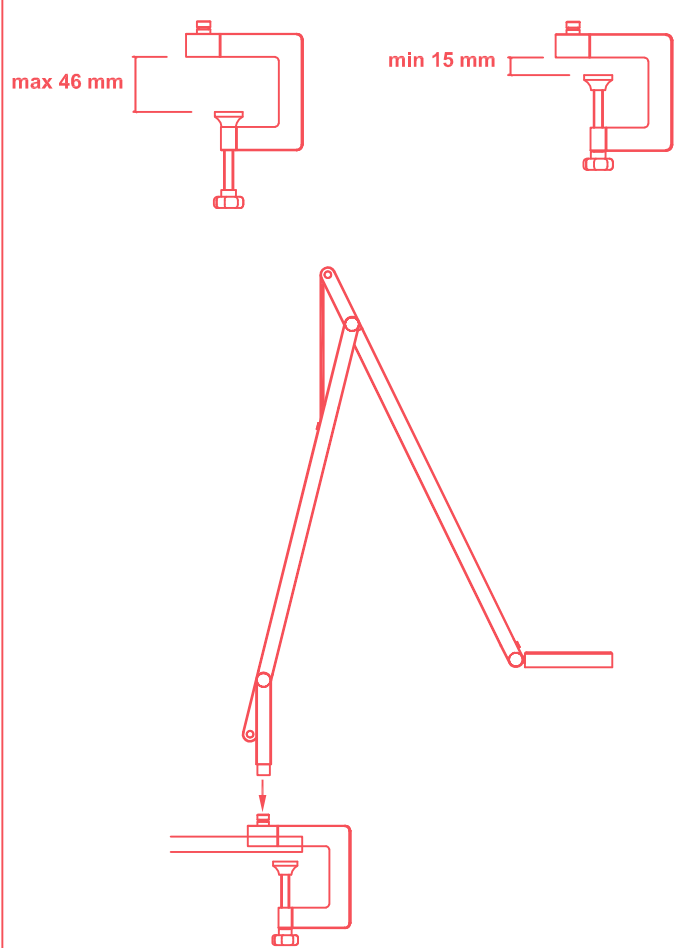
## STRING F1 - T1 - W1



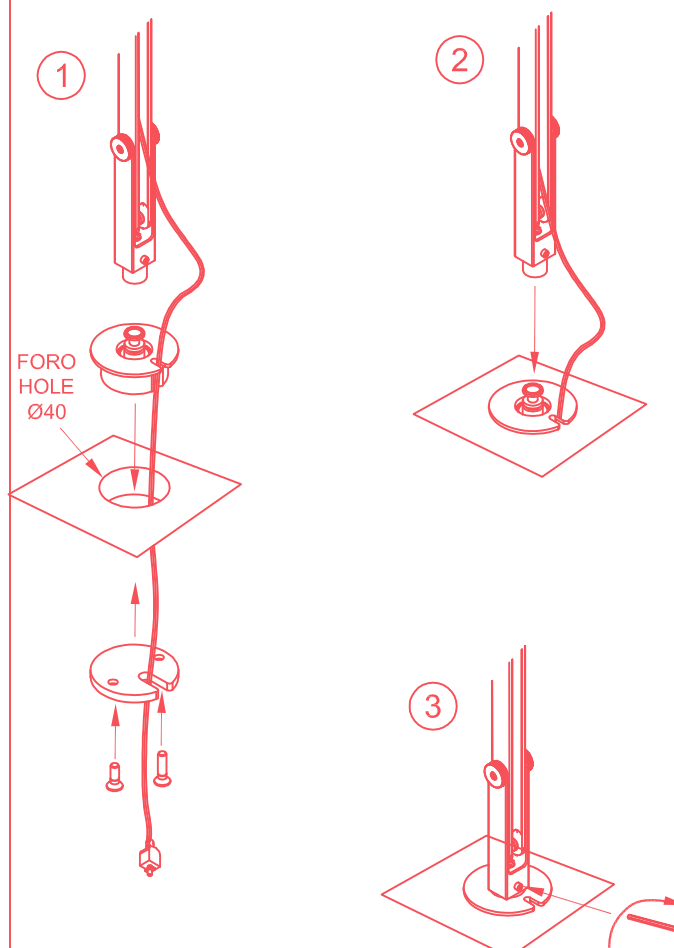
## STRING F1 - T1 - W1



## STRING T1



## STRING T1



## STRING F1 - T1 - W1

